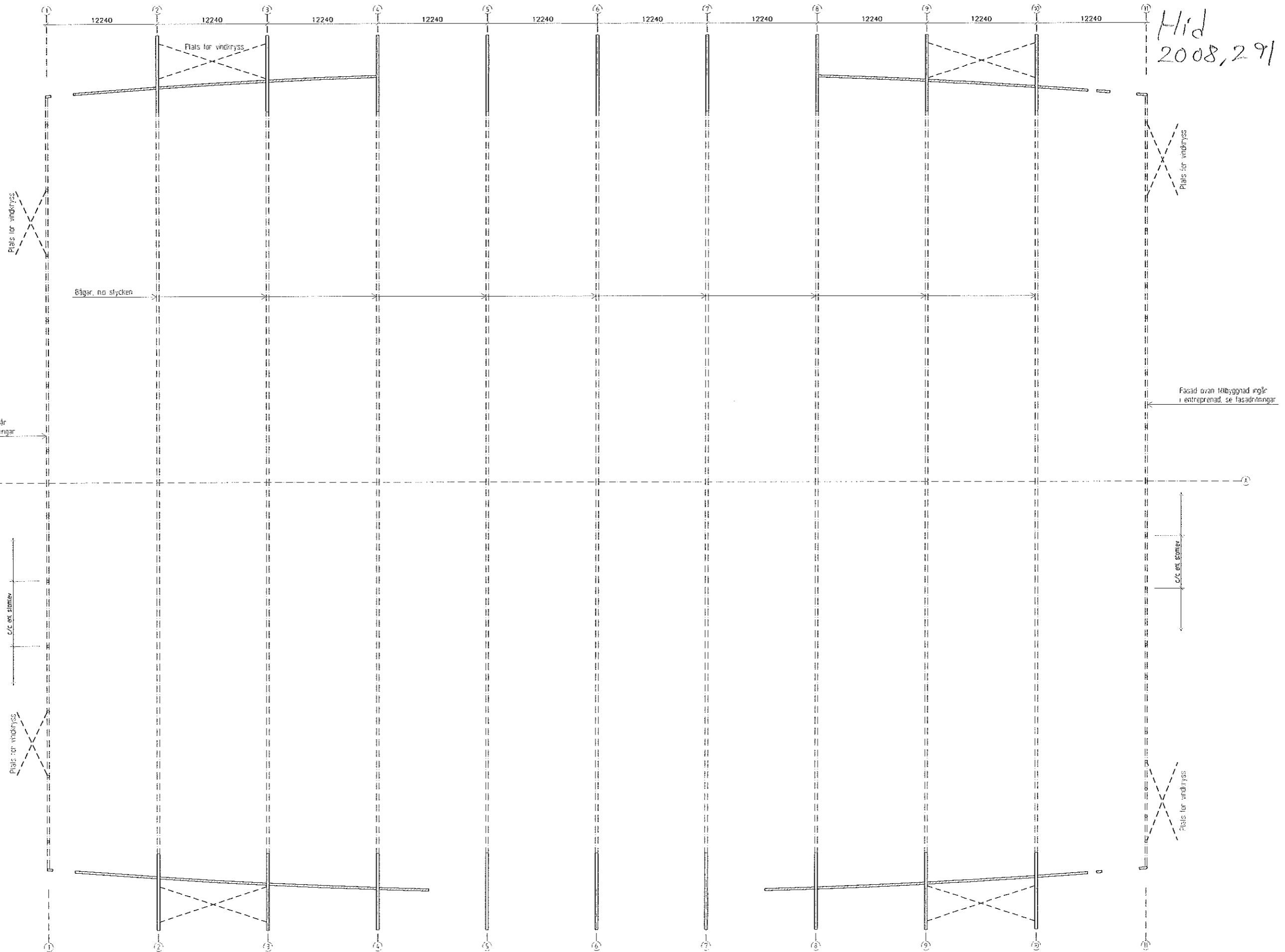


Bil. 6
 Hid
 2008, 291

KONSTRUKTIONSFÖRUTSÄTTNINGAR
 OM LASTER ENLIGT BBR/BKR
 SNÖZON 2
 VINDLAST VINDLASTKURVA II vref = 25 m/s
 INSTALLATIONSFAST 0,4 kN/m²
 PUNKTFAST TAKSTOL 10 kN
 TAKYTA MOT SOGER, MED EN TOTAL YTA AV CIRKA
 500-600 m², SKALL RUMMA FÖRSES MED
 SOLFÄNGARE, TILKÖPHANDE LAST CA 0,5kN/m²

STÖMME
 STÖMME UTFÖRS I STÅL, TRÄ ÄLT BETONG MED
 STABILISERING I LAGEN ENLIGT DENNA RITNING
 ENTREPRENADENS HELLAN BRANDKONSTRUKTION
 OCH STÖMME ENLIGT RITNING A32
 GAVLAR I NIVÅ FG
 RÄNNVÄG AVSLUTAS I UK PÅ BETONGSOCKEL I
 NIVÅ LRA FG
 HELLANFELARE I LÅNGSIDOR FÖR VÄGG AVSLUTAS I
 NIVÅ FG
 INFÄSTRINGAR TILL GRUND UTFÖRS SOM E J
 INSPANDA, INGEN ÖVERFÖRING AV MOMENT
 ALLT RÄGJUTNINGSGOODS LEVERERAS AV
 STÖMENTREPRENÖR
 TAK I HALL UTFÖRS MED U_{Rmin} 0,25 W/m²K
 VÄGG I HALL UTFÖRS MED U_{Rmin} 0,25 W/m²K
 VÄGG I ÖPPVÄRMDA YTOR UTFÖRS MED U_{Rmin} 0,13
 W/m²K
 I PROJEKTERING AV TAK OCH VÄGGAR RUNT I HALL
 SKALL HÄNSYN TAS TILL FUKTVÄRNING PÅ
 TEMPERATURSKILLNADER SAJT HÖNDENSPROBLEM
 STÖMME UTFÖRS FÖR MILJÖKLASS C3 OCH
 BRANDSKYDD ENLIGT BRANDSKYDDSDOKUMENTATION



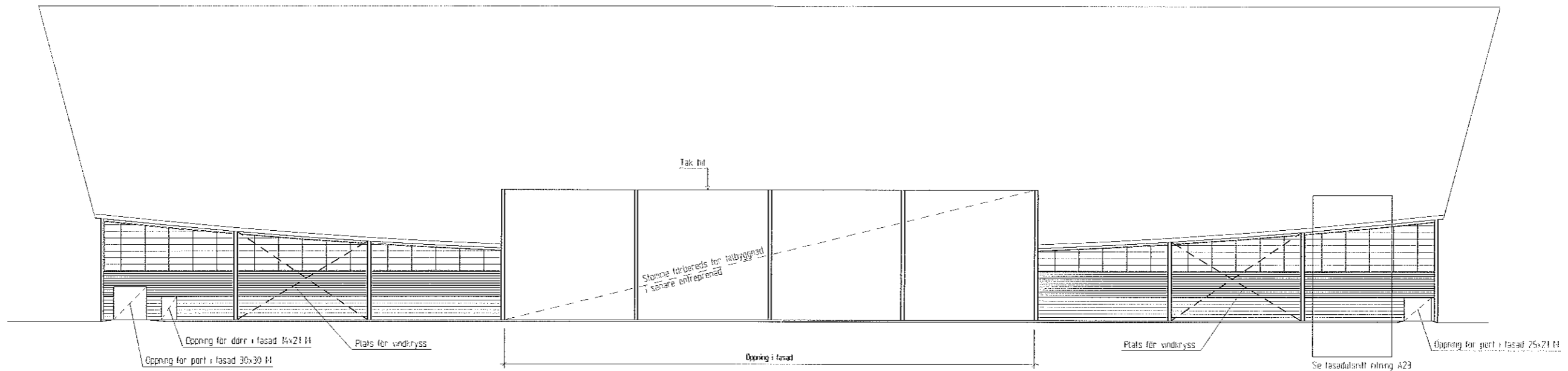
Plan 1
 0 10 meter



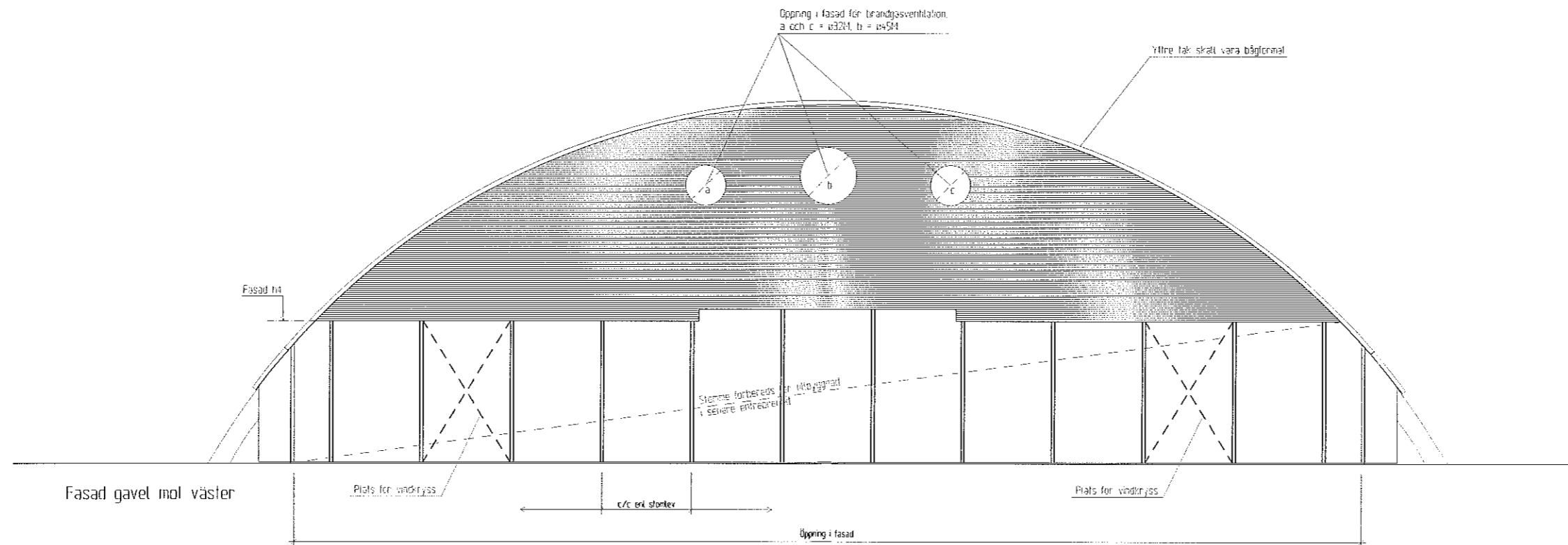
FÖRKLÄPPNINGAR
 = fasad som ingår i stömentreprenad

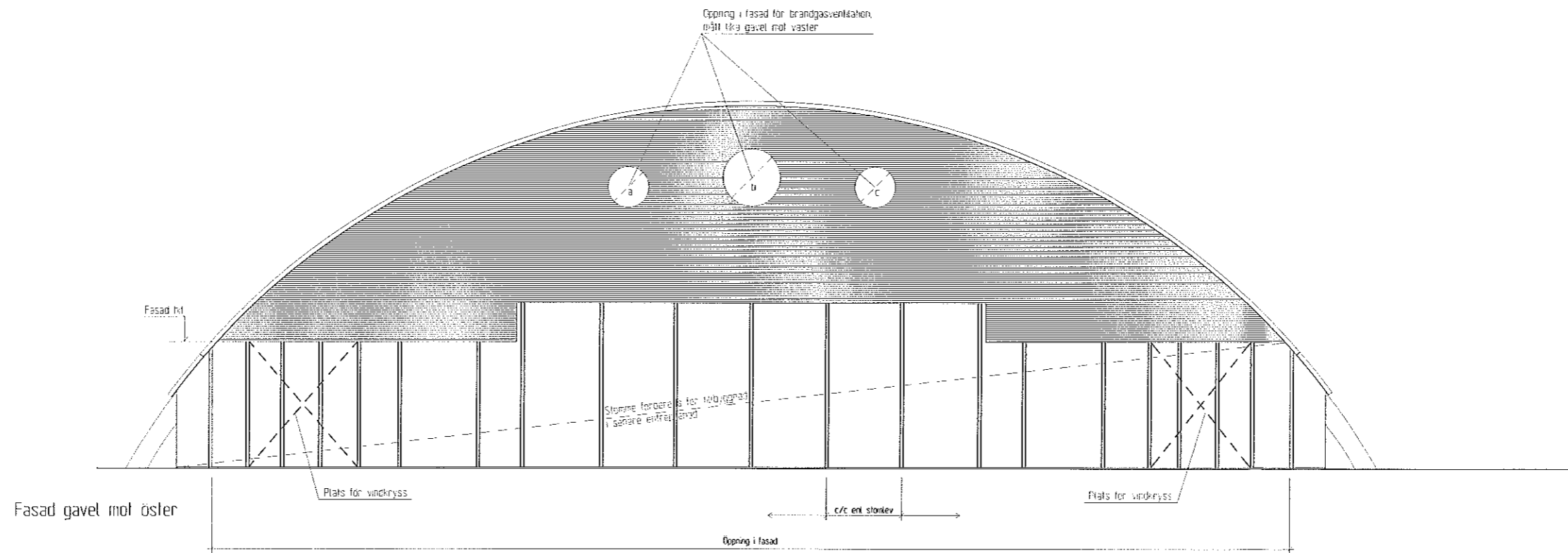
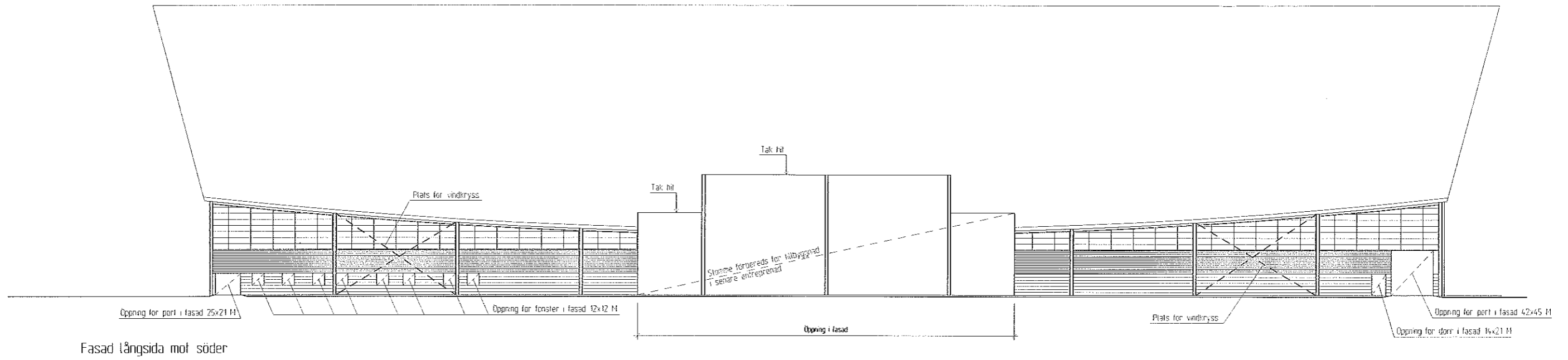
ARENA VÄNERSBERG, VIDAR 1, VÄNERSBERGS K:IN
 Förfrågningsunderlag stömm 2007-09-28
 Ritning A11, skala 1400 (A3)

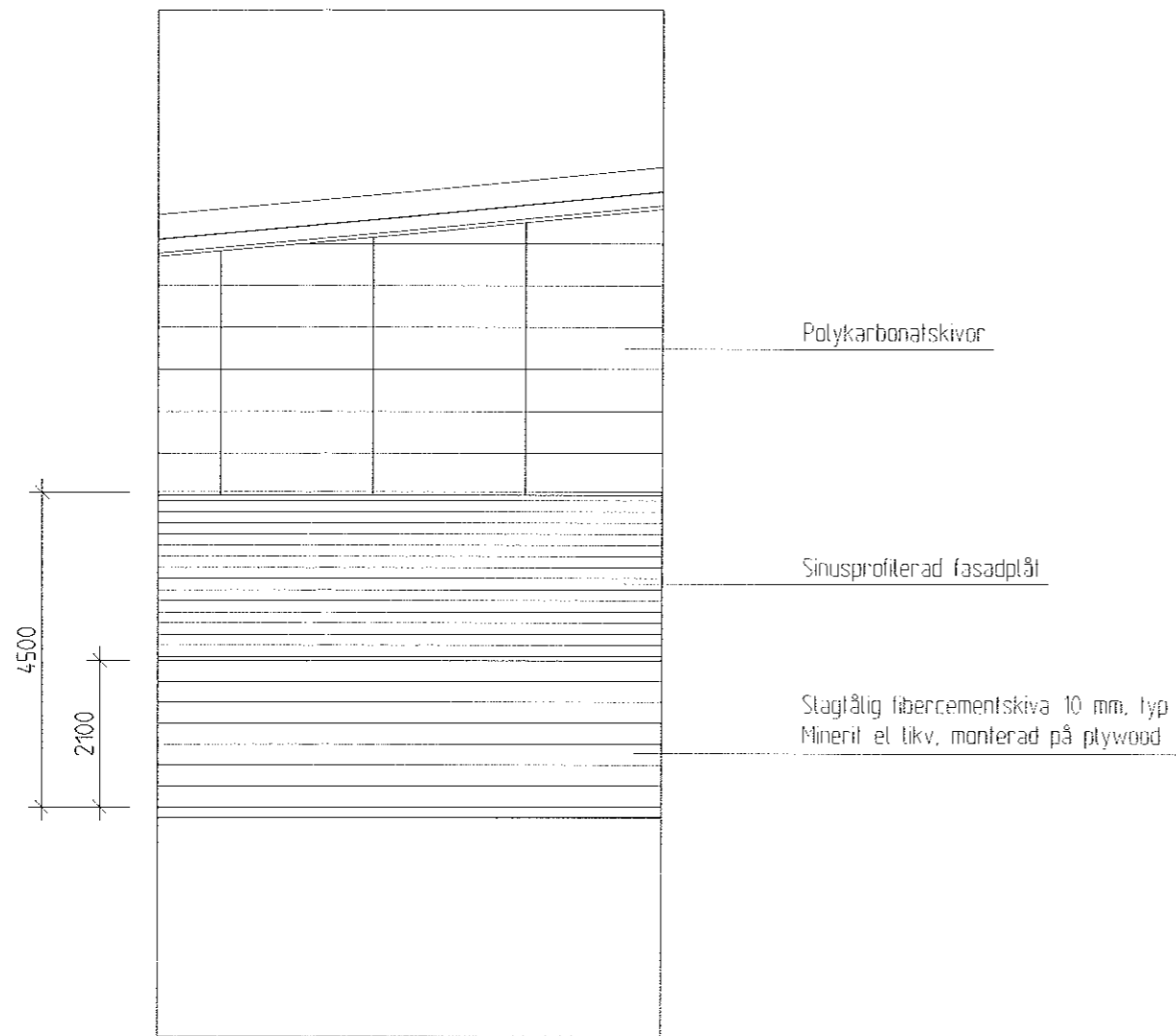
NYLIN & ARKITEKTUR & DESIGN
 MYHRBERG AB
 Avägen 24, 412 51 Göteborg, Tel. 031/18 33 31



Fasad längsida mot norr







Polykarbonatskivor

Sinusprofilerad fasadplåt

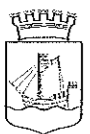
Staglågig fibercementskiva 10 mm, typ
Minerit el likv, monterad på plywood

4500

2100

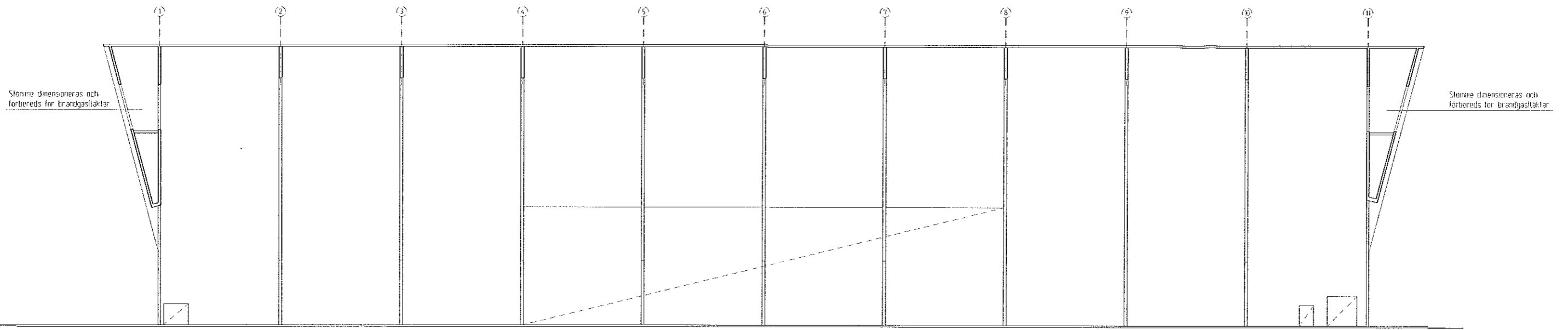
Fasadutsnitt principlösning

ARENA VÄNERSBORG, VIDAR 1, VÄNERSBORGS K.N
Förfrågningsunderlag stomme 2007-09-28
Ritning A23, skala 1:100 (A3)

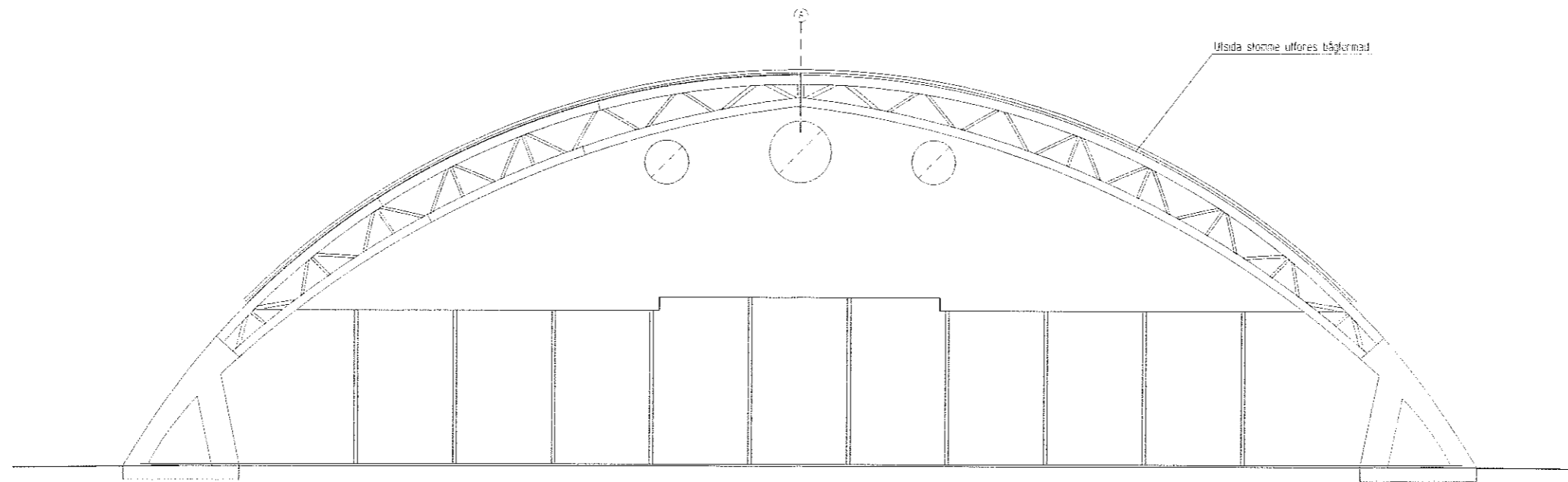


Vänersborgs kommun

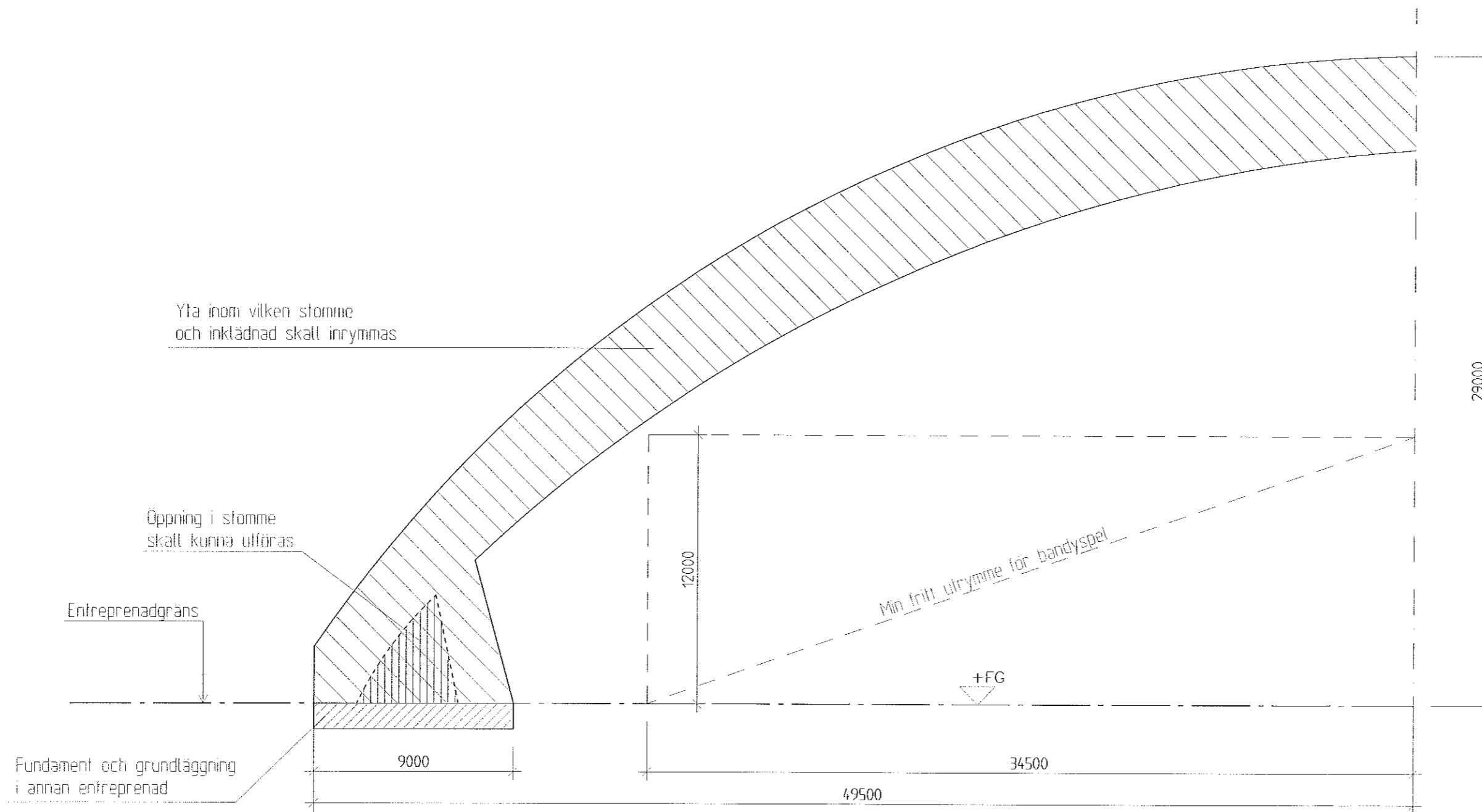
NYLIN & ARKITEKTUR
& DESIGN
MYHRBERG AB
Åvägen 24, 412 51 Göteborg. Tel. 031/18 33 31



Längdsektion



Tvärsektion



Principsektion